

Manage from anywhere



## Manual de Instalación de Atlantys Server V.3.0

# 0

## Índice de contenidos

1. Introducción	1
2. Procedimiento para realizar la instalación del producto Atlantys Server en el Equipo	2 - 7
3. Pasos para cambiar el puerto por defecto de la aplicación Atlantys Server	8
4. Pasos para desinstalar la aplicación Atlantys Server en su sistema	9 - 10

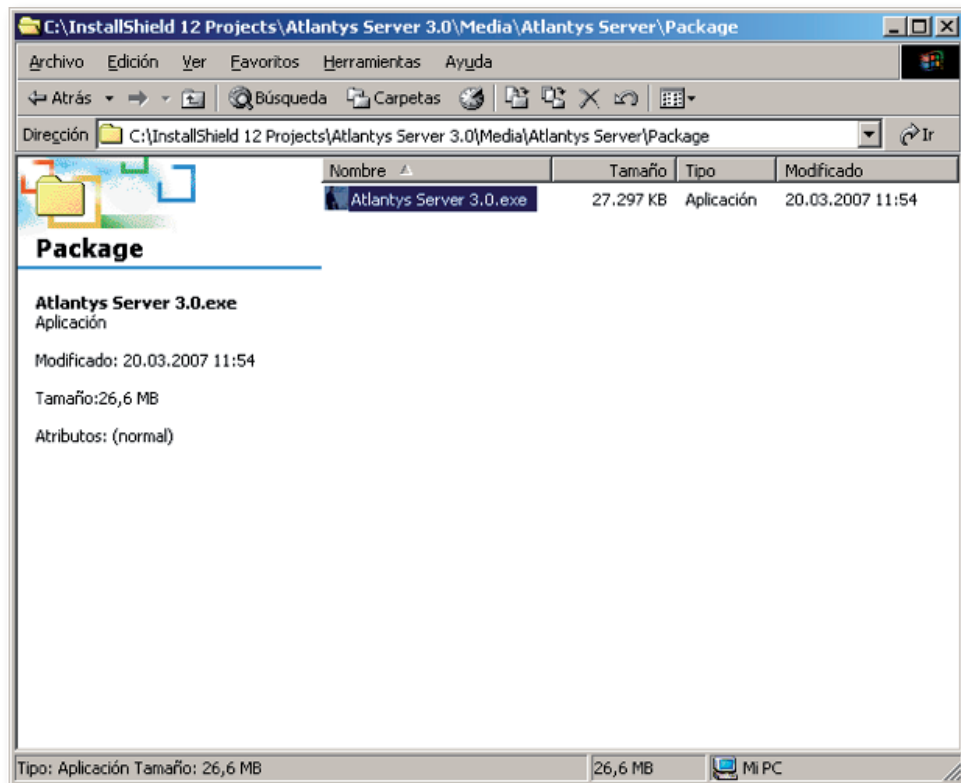
# 1

## Introducción

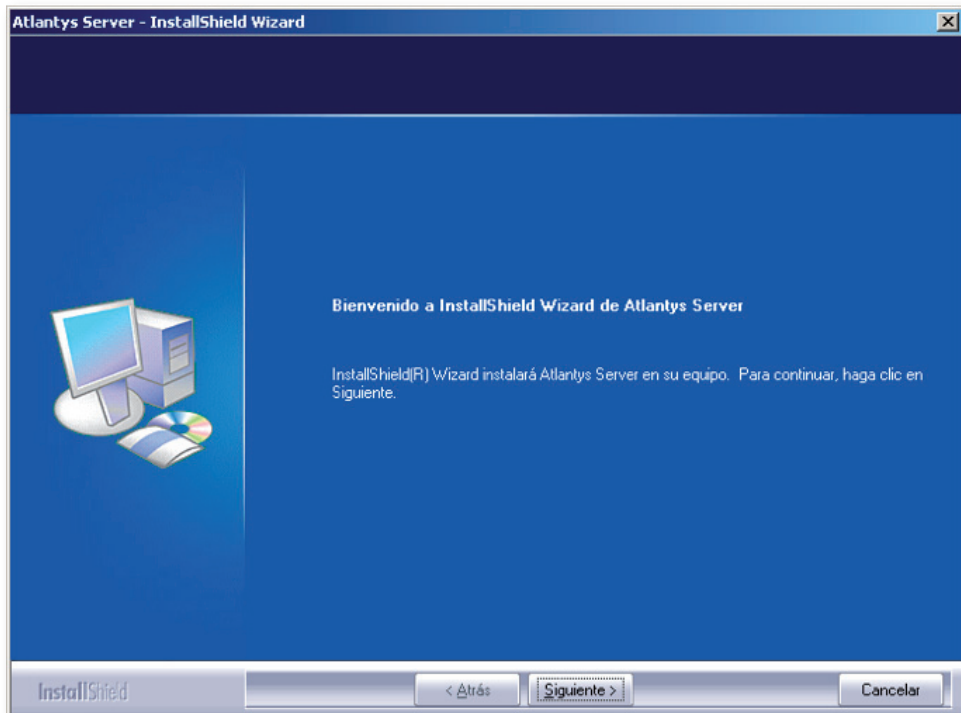
Este documento tiene como objetivo dar todas las instrucciones necesarias para instalar el producto Atlantys Server en su entorno

# 2

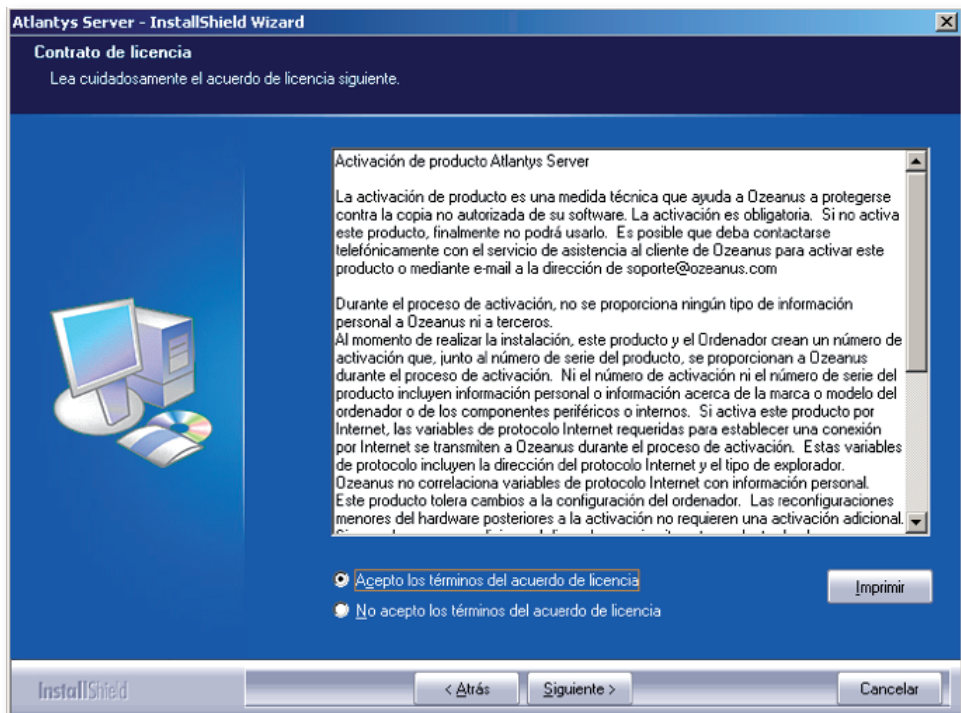
## Procedimiento para realizar la instalación del producto Atlantis Server



Para empezar con la instalación, ejecutar el archivo **Atlantys Server 3.0 Spanish.exe**

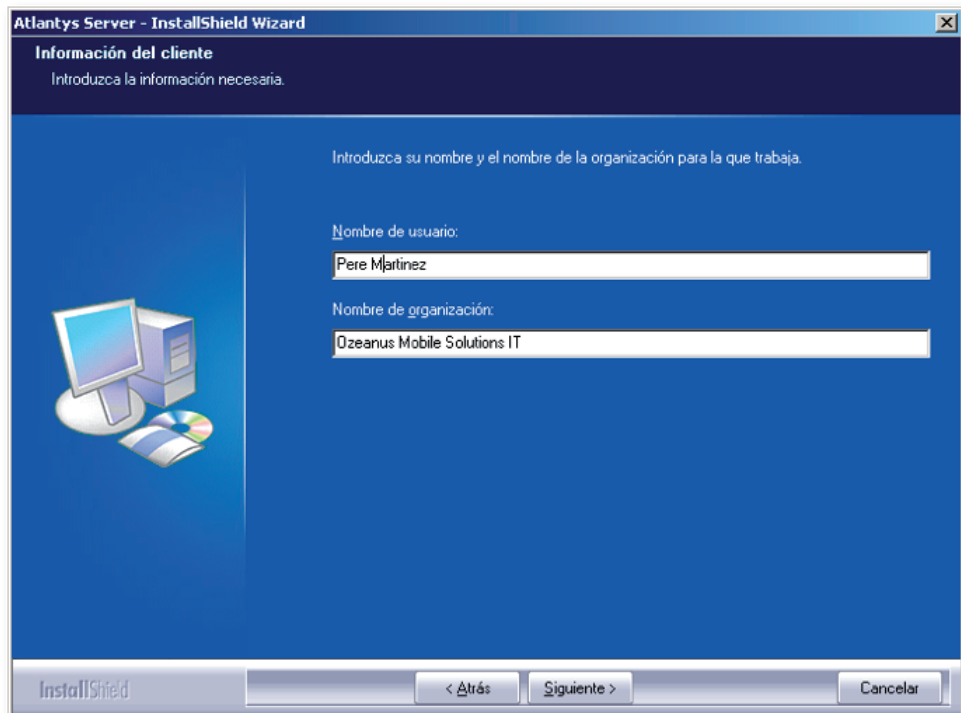


Seguidamente aparecerá la ventana de **Bienvenida del programa de Instalación**. Seleccionar el botón **Siguiente** para continuar con la instalación.

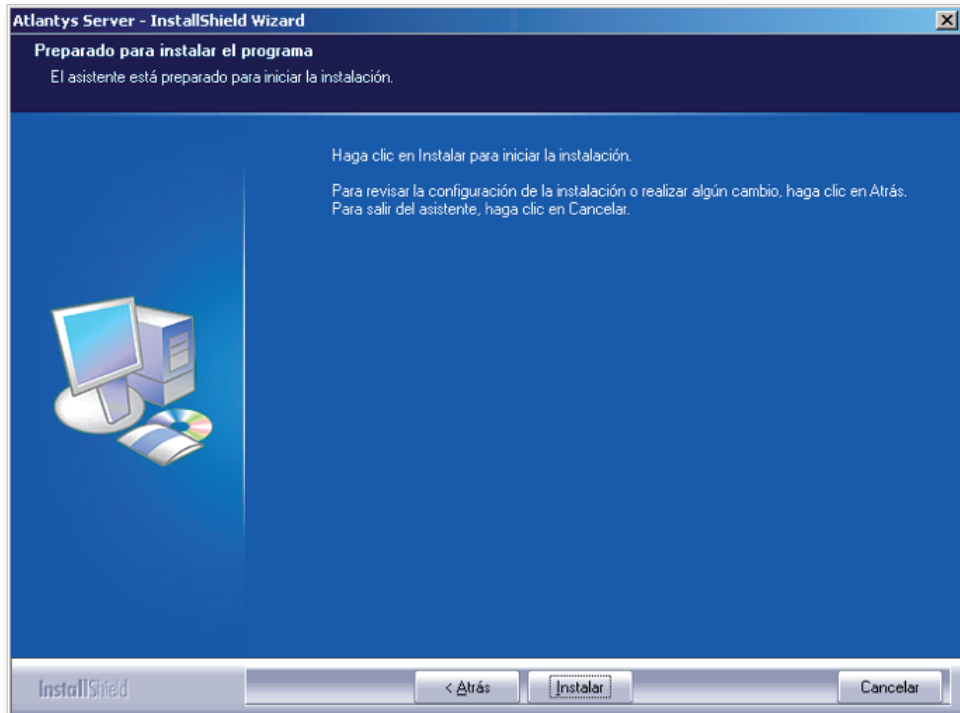


**Aceptar los términos del acuerdo de licencia** para poder continuar con la instalación.

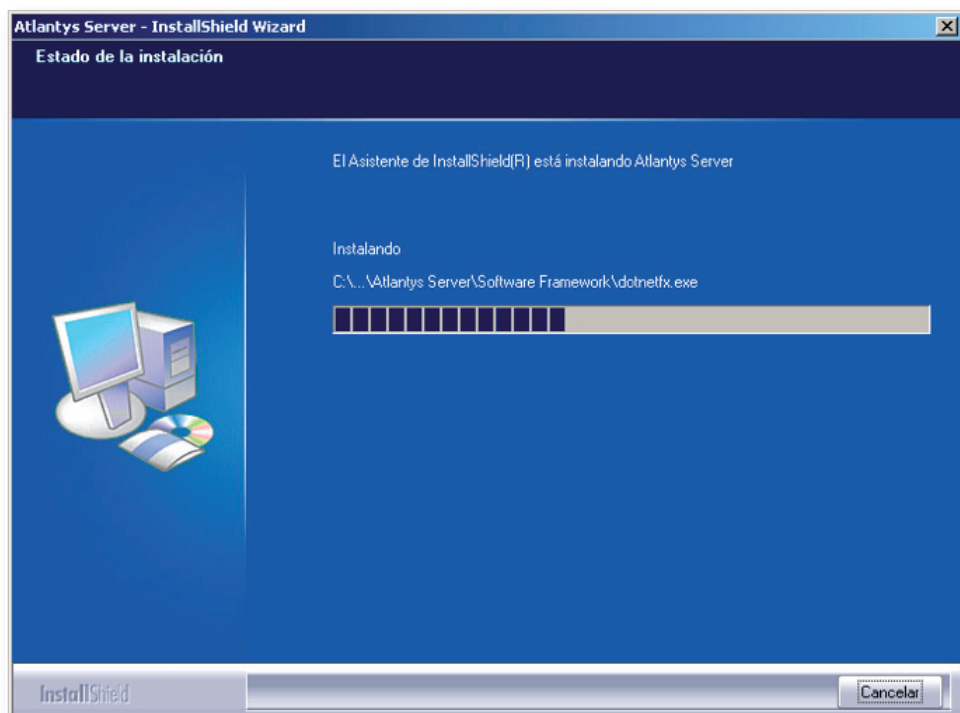
Para ello Seleccionar de nuevo el Botón **Siguiente**.

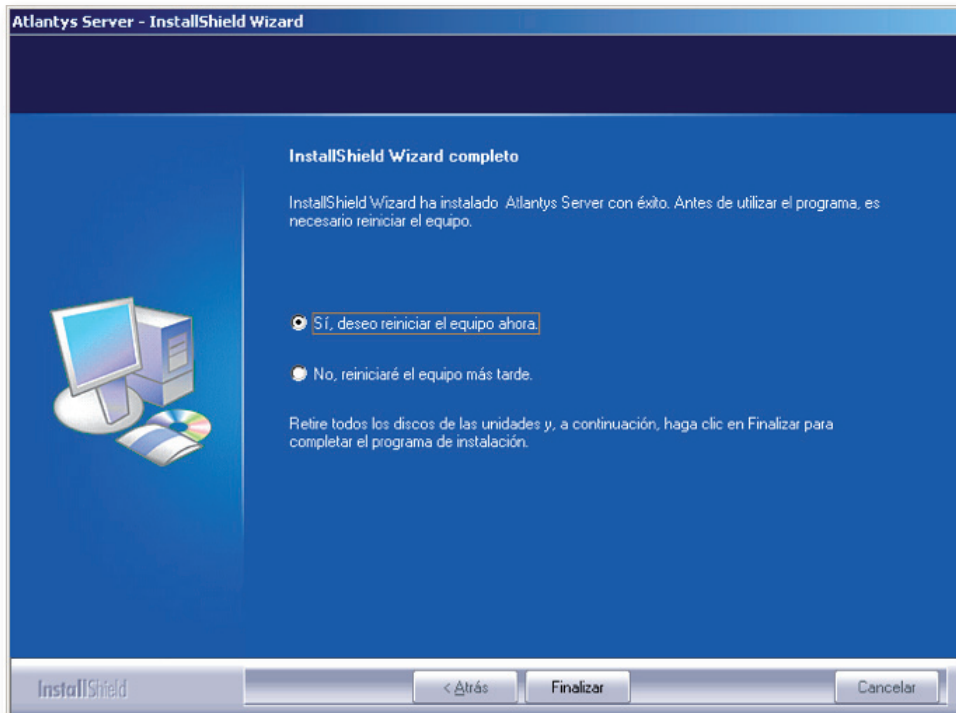


Rellenar los campos requeridos y Seleccionar **Siguiente** para continuar.



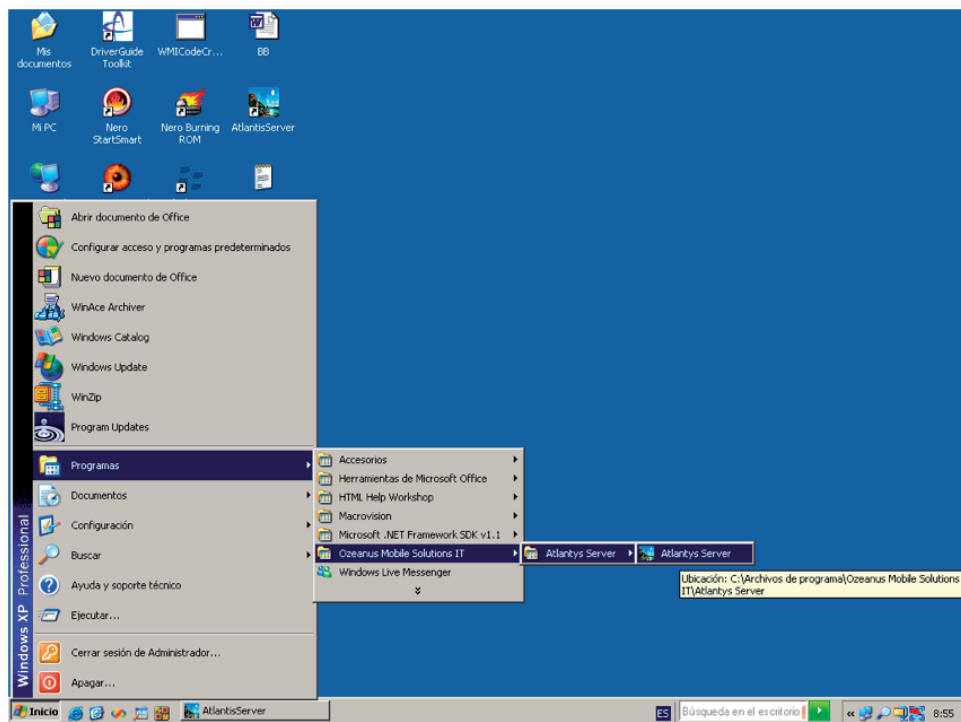
Seleccionar el Botón **Instalar** para comenzar la instalación.





Seleccionar el botón **Finalizar** para salir de la instalación y reiniciar el equipo.

Una vez reiniciado el equipo, ir a **Inicio>>>Programas>>>Ozeanus Mobile Solutions IT>>>Atlantys Server**.



Ejecutar el programa **Atlantys Server**, y ya tendreis la aplicación servidora funcionando.

---

### **NOTA IMPORTANTE**

Para ejecutar esta aplicación correctamente es necesario disponer instalado en el equipo del **Framework 2.0**. Si arrancais el programa y no lo teneis instalado, aparecerá un mensaje de error y posteriormente la aplicación se cerrará.

Podeís encontrar el software **Framework 2.0** en la siguiente ruta:  
**C:\archivos de programa\Ozeanus Mobile Solutions IT\Atlantys Server\Software Framework.**

Ejecutar el archivo que aparece dentro de esa carpeta (**dotnetfx.exe**).

Seguir las instrucciones por pantalla.

# 3

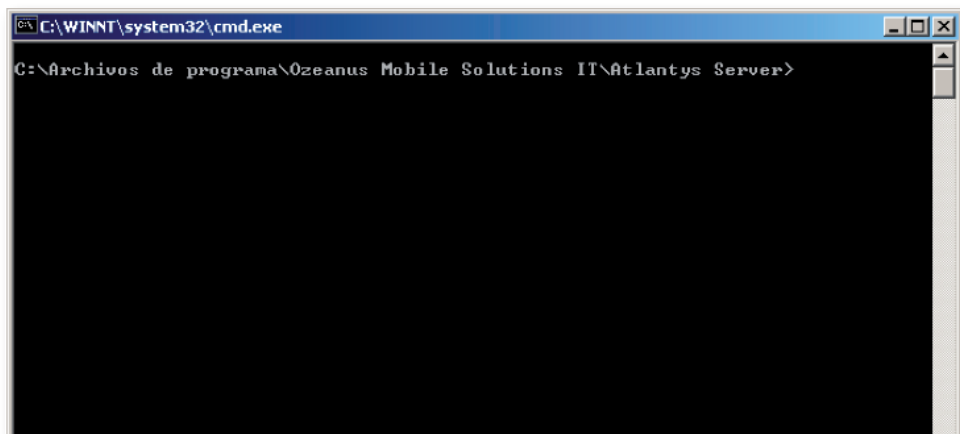
## Pasos para cambiar el puerto por defecto de la aplicación Atlantys Server

**También es importante mencionar, que la aplicación Atlantys Server por defecto escucha por el puerto 9050 UDP**

Si se quiere cambiar el puerto por donde escucha la aplicación Atlantys Server, hay que realizar los siguientes pasos:

**Ir a Inicio>>>Ejecutar.**

Escribir **CMD** y pulsar el Botón **Aceptar**.



Escribir lo siguiente: **CD C:\archivos de programa\ozeanus mobile solutions it\atlantys server**

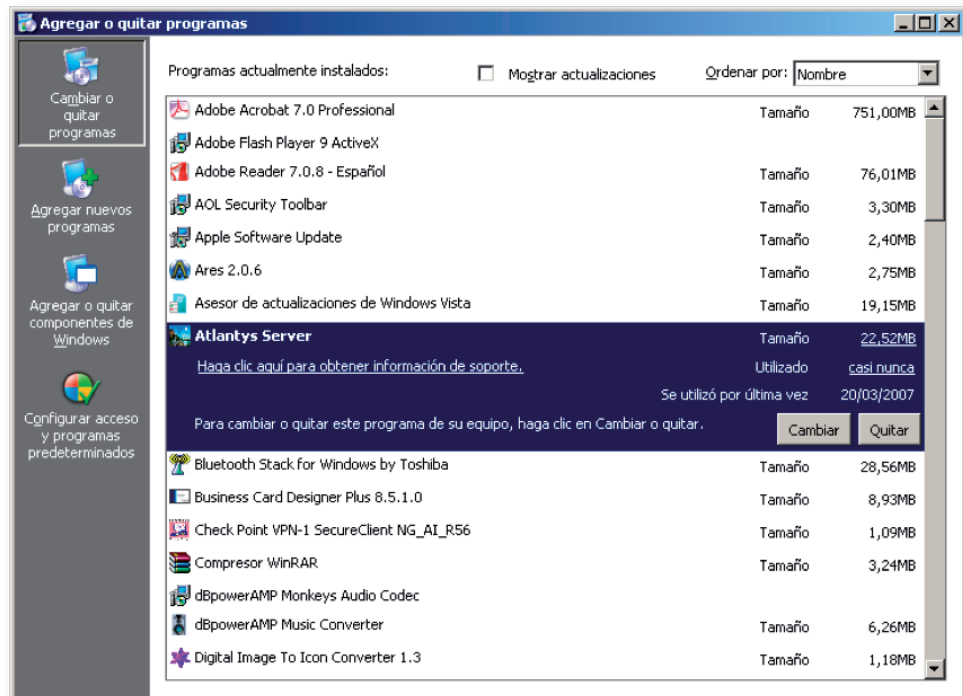
Escribir: **atlantisserver** seguido del puerto nuevo a utilizar.

**Por ejemplo: atlantisserver 10000.**

Ahora Atlantys Server escuchará por el puerto **10000**.

## 4

## Pasos para desinstalar la aplicación Atlantys Server en su sistema

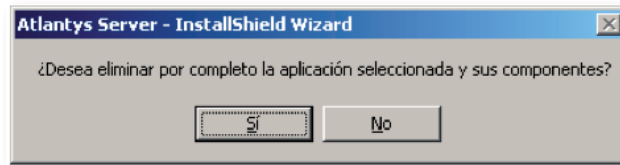


Para desinstalar la aplicación **Atlantys Server**, los pasos son muy sencillos.

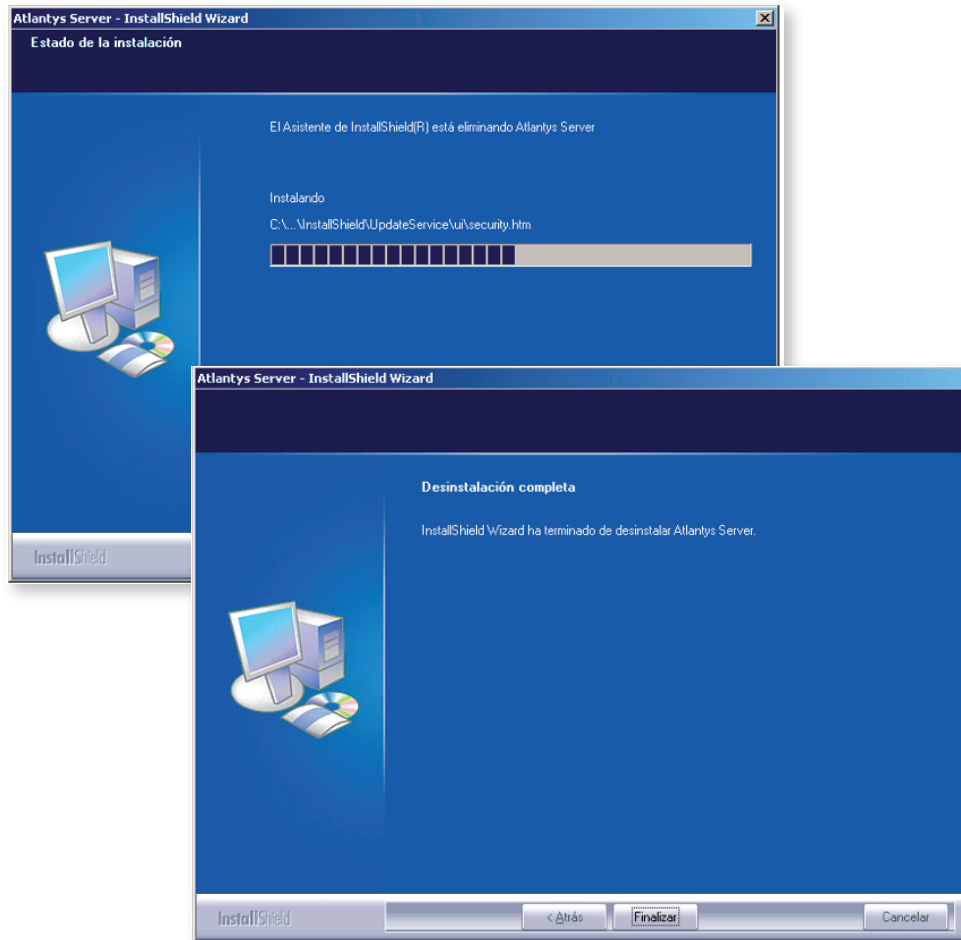
**Ir a Inicio>>>Configuración>>>Panel de Control.**

**Ir a Agregar o Quitar Programas**

Seleccionar el programa **Atlantys Server** y pulsar el Botón **Quitar**.



Seleccionar el Botón **Si** para eliminar la aplicación.



Seleccionar el botón **Finalizar** para terminar la desinstalación.



**Ozeanus Mobile Solutions IT S.L.**

Rbla. Catalunya, 18, 6º - Tel. 934 929 983

08007 Barcelona

[www.Ozeanus.com](http://www.Ozeanus.com)

**Manage from anywhere**